

DOVE SI TROVA IL FANCIULLO CON IL DRAGO?



**Il Duomo di Modena, la torre Ghirlandina e Piazza Grande
sono tuoi e di tutti i bambini del Mondo... Proteggili e curali con amore!**

Con il contributo di:



PIACEREMODENA
Territorio, Turismo, Ristorazione



Progetto e coordinamento: Luana Ponzoni

Testi: Veronica Palermo

Illustrazioni: Adriana Recchia

Laboratorio: Cecilia Boldrini, Alessandra Canepari, Simona Pedrazzi, Adriana Recchia, Francesca Zampieri

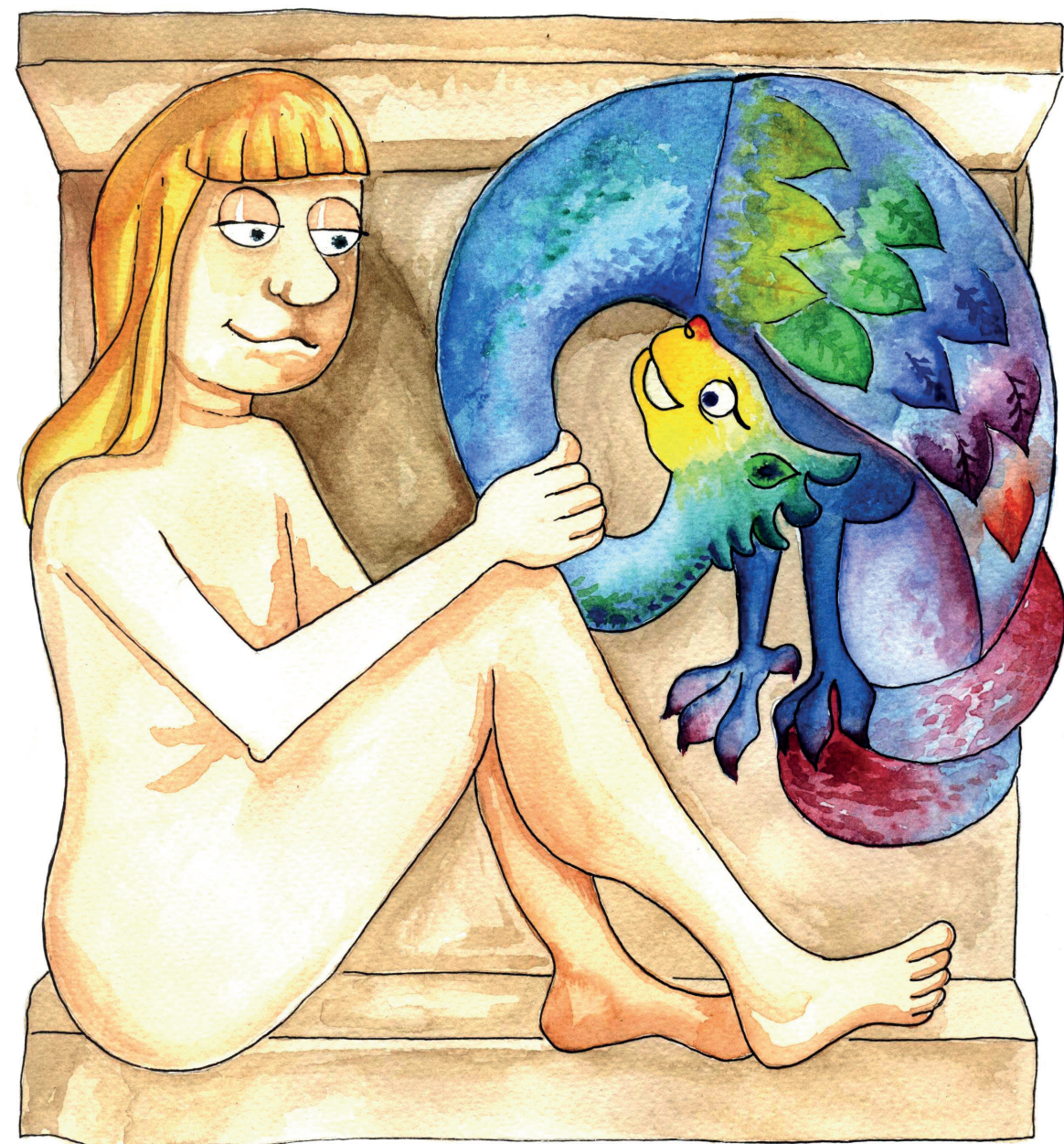
Spettacolo di burattini: Cecilia Boldrini, Flavia Ditta

Progetto grafico: Cinzia Casasanta

Stampato presso il Centro Stampa Unificato Comune di Modena, Policlinico, Provincia, Unimore

labora
DUOMO

IL FANCIULLO CON IL DRAGO



Tanto tempo fa, in un periodo chiamato Medioevo, gli uomini pensavano che ai confini della Terra abitassero dei popoli favolosi e straordinari; uno di questi popoli era quello degli Psilli, uomini famosi per essere immuni al morso dei serpenti e dei draghi tanto che i bambini, già da piccoli giocavano con queste creature senza averne alcuna paura. Le storie di questi popoli e di tanti altri sono raccontate nel Duomo di Modena, scolpite nella pietra.



Il fanciullo con il drago

ECCO IL MIO DRAGO! (colora)

Il drago è il più grande dei serpenti.

